

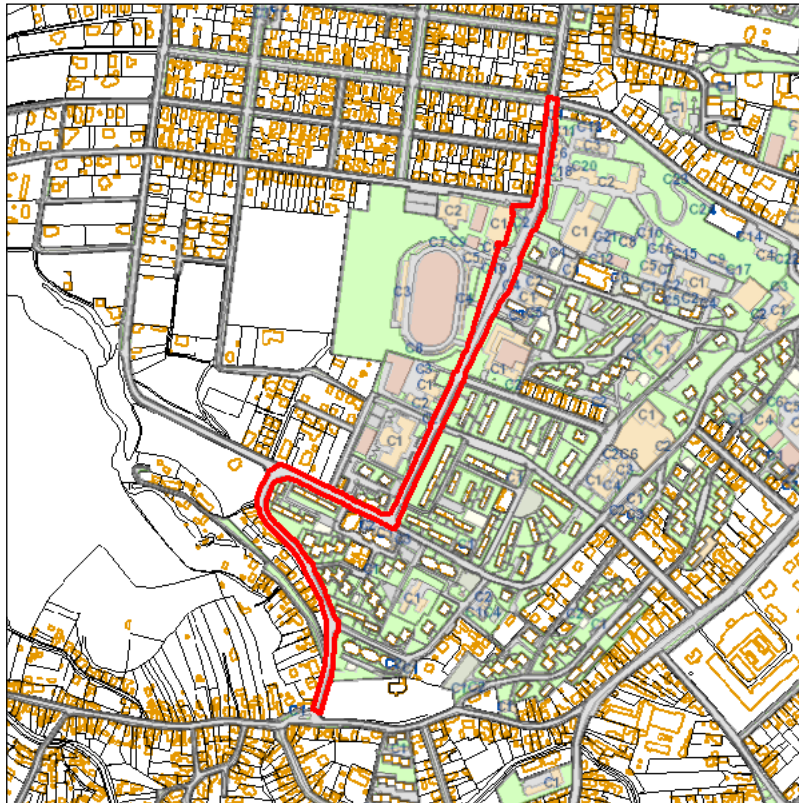
Judetul: Covasna  
Localitatea: Mun. Sf. Gheorghe  
SIRUTA: 63401  
Identificator imobil: 235

Nr. cadastral imobil: 29762, 23529  
Nr. carte funciara: 29762, 23529  
Suprafata imobil: 25680 mp

Cod zona valorica:  
Cod zona protejata:  
Cod postal:

## FISA SPATIULUI VERDE

### 1. SCHITA AMPLASAMENTULUI TERENULUI SPATIU VERDE:



### 2. DENUMIRE OBIECTIV: Strada Stadionului

### 3. DATE DESPRE TERENUL SPATIU VERDE:

Nr. crt.	Proprietar/ Detinator spatiu verde	Tip proprietate	Mod administrare	Categorie de folosinta	Reglementare urbanistica	Suprafata masurata [mp]		Total teren [mp]	Observatii
						Teren exclusiv	Teren indiviz.		
1	Mun. Sf. Gheorghe	L	A	SV		73		73	
2	Mun. Sf. Gheorghe	L	A	SV		14		14	
3	Mun. Sf. Gheorghe	L	A	SV		221		221	
4	Mun. Sf. Gheorghe	L	A	SV		11		11	
5	Mun. Sf. Gheorghe	L	A	SV		9		9	
6	Mun. Sf. Gheorghe	L	A	SV		142		142	
7	Mun. Sf. Gheorghe	L	A	SV		184		184	
8	Mun. Sf. Gheorghe	L	A	SV		71		71	
9	Mun. Sf. Gheorghe	L	A	SV		64		64	
10	Mun. Sf. Gheorghe	L	A	SV		31		31	
11	Mun. Sf. Gheorghe	L	A	SV		126		126	
12	Mun. Sf. Gheorghe	L	A	SV		310		310	
13	Mun. Sf. Gheorghe	L	A	SV		97		97	
14	Mun. Sf. Gheorghe	L	A	SV		427		427	
15	Mun. Sf. Gheorghe	L	A	SV		15		15	
16	Mun. Sf. Gheorghe	L	A	SV		2		2	
17	Mun. Sf. Gheorghe	L	A	SV		56		56	
18	Mun. Sf. Gheorghe	L	A	SV		12		12	
19	Mun. Sf. Gheorghe	L	A	SV		242		242	

20	Mun. Sf. Gheorghe	L	A	SV		17		17	
21	Mun. Sf. Gheorghe	L	A	SV		253		253	
22	Mun. Sf. Gheorghe	L	A	SV		42		42	
23	Mun. Sf. Gheorghe	L	A	SV		7		7	
24	Mun. Sf. Gheorghe	L	A	SV		38		38	
25	Mun. Sf. Gheorghe	L	A	SV		41		41	
26	Mun. Sf. Gheorghe	L	A	SV		131		131	
27	Mun. Sf. Gheorghe	L	A	SV		92		92	
28	Mun. Sf. Gheorghe	L	A	CO		36		36	
29	Mun. Sf. Gheorghe	L	A	CO		12		12	
30	Mun. Sf. Gheorghe	L	A	DR		241		241	
31	Mun. Sf. Gheorghe	L	A	DR		347		347	
32	Mun. Sf. Gheorghe	L	A	DR		186		186	
33	Mun. Sf. Gheorghe	L	A	DR		270		270	
34	Mun. Sf. Gheorghe	L	A	DR		233		233	
35	Mun. Sf. Gheorghe	L	A	DR		3		3	
36	Mun. Sf. Gheorghe	L	A	DR		96		96	
37	Mun. Sf. Gheorghe	L	A	DR		181		181	
38	Mun. Sf. Gheorghe	L	A	DR		172		172	
39	Mun. Sf. Gheorghe	L	A	DR		202		202	
40	Mun. Sf. Gheorghe	L	A	DR		693		693	
41	Mun. Sf. Gheorghe	L	A	DR		48		48	
42	Mun. Sf. Gheorghe	L	A	DR		144		144	
43	Mun. Sf. Gheorghe	L	A	DR		216		216	
44	Mun. Sf. Gheorghe	L	A	DR		279		279	
45	Mun. Sf. Gheorghe	L	A	DR		410		410	
46	Mun. Sf. Gheorghe	L	A	DR		351		351	
47	Mun. Sf. Gheorghe	L	A	DR		216		216	
48	Mun. Sf. Gheorghe	L	A	DR		38		38	
49	Mun. Sf. Gheorghe	L	A	DR		153		153	
50	Mun. Sf. Gheorghe	L	A	DR		14372		14372	
51	Mun. Sf. Gheorghe	L	A	DR		474		474	
52	Mun. Sf. Gheorghe	L	A	DR		1092		1092	
53	Mun. Sf. Gheorghe	L	A	DR		339		339	
54	Mun. Sf. Gheorghe	L	A	DR		314		314	
55	Mun. Sf. Gheorghe	L	A	DR		135		135	
56	Mun. Sf. Gheorghe	L	A	DR		409		409	
57	Mun. Sf. Gheorghe	L	A	DR		37		37	
58	Mun. Sf. Gheorghe	L	A	CPC		1251		1251	
Total teren								25680	

#### 4. CENTRALIZATOR SUPRAFETE:

Nr. crt.	Categorie de folosinta	Descriere	Suprafata [mp]	Procent [%]
1	CO	Constructii	48	0.19
2	CPC	Parcare amenajata	1251	4.87
3	DR	Drumuri, trotuare, alei acces	21652	84.32
4	SV	Spatiu verde	2728	10.62
Total teren			25680	100
din care zona verde (SV + AF + ZC + PD)			2728	10.62

#### 5. DATE PRIVIND CONSTRUCTIILE EXISTENTE PE TERENUL SPATIU VERDE:

Proprietar/ Detinator constructii	Tip proprietate	Mod de administrare	Nr. corp constructie	Cod grupa destinatie	Suprafata construita la sol [mp]	Observatii
Mun. Sf. Gheorghe	L	A	C1	CIE	36	
Mun. Sf. Gheorghe	L	A	C2	CA	12	
Total suprafata ocupata din terenul spatiu verde					48	

#### 6. ECHIPAREA EDILITARA A TERENULUI: Fara

## 7. DATE PRIVIND VEGETATIA EXISTENTA PE TERENUL SPATIU VERDE:

Nr. identif.	Specia	Diametru [cm]	Inaltime [m]	Coronament [m]	Varsta	Viabilitate	Ocrotit
954	Artar (paltin de camp) - (Acer platanoides)	7	3	1	Tanar plantat	Foarte buna	Nu
956	Artar (paltin de camp) - (Acer platanoides)	7	3	1	Tanar plantat	Foarte buna	Nu
957	Artar (paltin de camp) - (Acer platanoides)	9	3	1	Tanar	Foarte buna	Nu
958	Artar (paltin de camp) - (Acer platanoides)	7	2	1	Tanar plantat	Foarte buna	Nu
959	Artar (paltin de camp) - (Acer platanoides)	7	3	1	Tanar plantat	Foarte buna	Nu
963	Artar (paltin de camp) - (Acer platanoides)	9	4	1	Tanar	Foarte buna	Nu
964	Artar (paltin de camp) - (Acer platanoides)	8	3	1	Tanar plantat	Foarte buna	Nu
965	Artar (paltin de camp) - (Acer platanoides)	8	3	1	Tanar plantat	Foarte buna	Nu
966	Artar (paltin de camp) - (Acer platanoides)	8	3	1	Tanar plantat	Foarte buna	Nu
967	Artar (paltin de camp) - (Acer platanoides)	8	3	1	Tanar plantat	Foarte buna	Nu
968	Artar (paltin de camp) - (Acer platanoides)	8	3	1	Tanar plantat	Foarte buna	Nu
974	Artar (paltin de camp) - (Acer platanoides)	8	2	1	Tanar plantat	Buna	Nu
975	Artar (paltin de camp) - (Acer platanoides)	8	2	1	Tanar plantat	Buna	Nu
1083	Artar (paltin de camp) - (Acer platanoides)	8	3	1	Tanar plantat	Buna	Nu
1084	Artar (paltin de camp) - (Acer platanoides)	8	3	1	Tanar plantat	Buna	Nu
1087	Artar (paltin de camp) - (Acer platanoides)	8	2	1	Tanar plantat	Acceptabila	Nu
1088	Artar (paltin de camp) - (Acer platanoides)	8	3	1	Tanar plantat	Foarte buna	Nu
955	Artar american - (Acer negundo)	29	6	3	Batran	Foarte buna	Nu
960	Artar american - (Acer negundo)	29	7	2	Batran	Buna	Nu
961	Artar american - (Acer negundo)	37	7	3	Batran	Buna	Nu
962	Artar american - (Acer negundo)	32	5	1	Batran	Acceptabila	Nu
971	Artar american - (Acer negundo)	28	3	1	Batran	Acceptabila	Nu
1090	Artar american - (Acer negundo)	26	7	3	Batran	Foarte buna	Nu
1099	Biota - (Thuja orientalis)	27	7	4	Batran	Foarte buna	Nu
1100	Biota - (Thuja orientalis)	25	7	3	Batran	Foarte buna	Nu
1101	Biota - (Thuja orientalis)	25	5	3	Batran	Foarte buna	Nu
1107	Biota - (Thuja orientalis)	22	7	3	Batran	Buna	Nu
1114	Biota - (Thuja orientalis)	30	7	4	Batran	Buna	Nu
1102	Chiparos de California - (Chamaecyparis Lawsoniana)	30	8	4	Matur	Foarte buna	Nu
1103	Chiparos de California - (Chamaecyparis Lawsoniana)	30	8	3	Matur	Buna	Nu
1111	Chiparos de California - (Chamaecyparis Lawsoniana)	28	8	3	Matur	Buna	Nu
1096	Corcodus - (Prunus cerasifera)	36	5	4	Batran	Buna	Nu
1108	Corcodus rosu - (Prunus cerasifera Pissardii)	25	7	4	Batran	Foarte buna	Nu
1086	Dud alb, fragar - (Morus alba)	33	7	4	Batran	Acceptabila	Nu
1091	Frasin comun - (Fraxinus excelsior)	32	7	2	Matur	Buna	Nu
358	Mar decorativ - (Malus floribunda)	10	3	1	Matur	Buna	Nu
4578	Mar decorativ - (Malus floribunda)	9	3	1	Matur	Buna	Nu
4579	Mar decorativ - (Malus floribunda)	9	3	1	Matur	Buna	Nu
4580	Mar decorativ - (Malus floribunda)	9	3	1	Matur	Buna	Nu
4581	Mar decorativ - (Malus floribunda)	9	3	1	Matur	Buna	Nu
4582	Mar decorativ - (Malus floribunda)	9	3	1	Matur	Buna	Nu
4583	Mar decorativ - (Malus floribunda)	9	3	1	Matur	Buna	Nu
4584	Mar decorativ - (Malus floribunda)	9	3	1	Matur	Buna	Nu
4585	Mar decorativ - (Malus floribunda)	9	3	1	Matur	Buna	Nu
1104	Molid comun - (Picea Abies)	43	10	4	Batran	Foarte buna	Nu
1106	Molid comun - (Picea Abies)	41	11	5	Batran	Buna	Nu
1109	Molid comun - (Picea Abies)	40	10	5	Matur	Buna	Nu
1110	Molid comun - (Picea Abies)	42	11	5	Batran	Buna	Nu
1112	Molid comun - (Picea Abies)	45	11	5	Batran	Foarte buna	Nu
1113	Molid comun - (Picea Abies)	27	9	4	Matur	Foarte buna	Nu
1115	Molid comun - (Picea Abies)	45	11	5	Batran	Foarte buna	Nu
1116	Molid comun - (Picea Abies)	24	9	3	Matur	Foarte buna	Nu
1098	Ninebark - (Physocarpus opulifolius)	8	3	2	---	Buna	Nu
1093	Nuc comun - (Juglans regia)	28	7	4	Matur	Buna	Nu
1094	Otetar rosu - (Rhus typhina)	8	3	1	Tanar	Foarte buna	Nu
1095	Otetar rosu - (Rhus typhina)	8	3	1	Tanar	Foarte buna	Nu
1092	Par - (Pyrus communis, pyraeaster)	26	6	3	Batran	Buna	Nu
357	Salcam - (Robinia pseudacacia)	27	6	1	Matur	Buna	Nu
969	Salcam - (Robinia pseudacacia)	29	7	3	Matur	Buna	Nu

1117	Salcam - (Robinia pseudacacia)	64	10	4	Batran	Acceptabila	Nu
1118	Salcam - (Robinia pseudacacia)	64	10	4	Batran	Acceptabila	Nu
1855	Salcam - (Robinia pseudacacia)	10	5	2	Tanar	Buna	Nu
1858	Salcam - (Robinia pseudacacia)	50	10	5	Batran	Buna	Nu
1859	Salcam - (Robinia pseudacacia)	50	10	5	Batran	Buna	Nu
1860	Salcam - (Robinia pseudacacia)	62	10	5	Batran	Total necoresp.	Nu
1864	Salcam - (Robinia pseudacacia)	57	10	5	Batran	Necoresp.	Nu
7864	Salcam - (Robinia pseudacacia)	46	6	3	Batran	Buna	Nu
1105	Salcie plangatoare - (Salix babilonica)	55	7	4	Batran	Buna	Nu
359	Tei cu frunza mare - (Tilia platyphyllos)	14	3	1	Tanar	Acceptabila	Nu
970	Tei cu frunza mare - (Tilia platyphyllos)	7	2	1	Tanar plantat	Buna	Nu
972	Tei cu frunza mare - (Tilia platyphyllos)	7	2	1	Tanar plantat	Buna	Nu
973	Tei cu frunza mare - (Tilia platyphyllos)	7	2	1	Tanar plantat	Buna	Nu
1085	Tei cu frunza mare - (Tilia platyphyllos)	8	3	1	Tanar plantat	Buna	Nu
1089	Tei cu frunza mare - (Tilia platyphyllos)	7	2	1	Tanar plantat	Foarte buna	Nu
1856	Tei cu frunza mare - (Tilia platyphyllos)	10	5	1	Tanar	Buna	Nu
1857	Tei cu frunza mare - (Tilia platyphyllos)	10	5	1	Tanar	Buna	Nu
1861	Tei cu frunza mare - (Tilia platyphyllos)	16	5	2	Tanar	Buna	Nu
1862	Tei cu frunza mare - (Tilia platyphyllos)	16	5	2	Tanar	Buna	Nu
1863	Tei cu frunza mare - (Tilia platyphyllos)	16	5	2	Tanar	Buna	Nu
1097	Tei pucios - (Tilia cordata)	10	4	2	Tanar	Foarte buna	Nu

- Arbori: 79 / Arbusti: 1

- Lungime gard viu: 0 m

#### 8. DOCUMENTE EMISE CU PRIVIRE LA TERENUL SPATIU VERDE SI CONSTRUCTIILE EXISTENTE:

